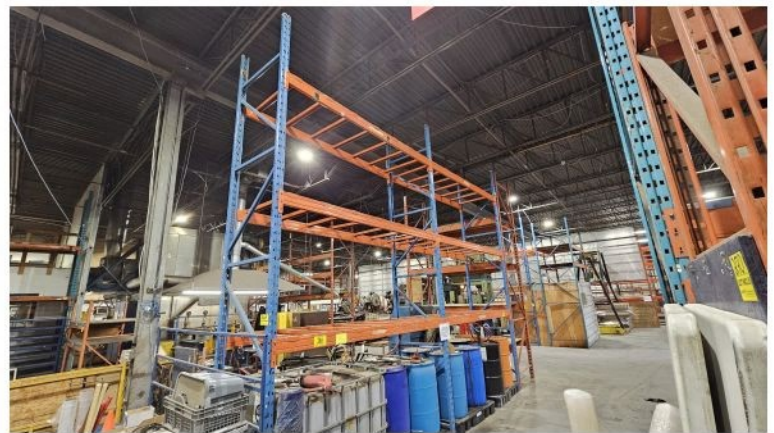
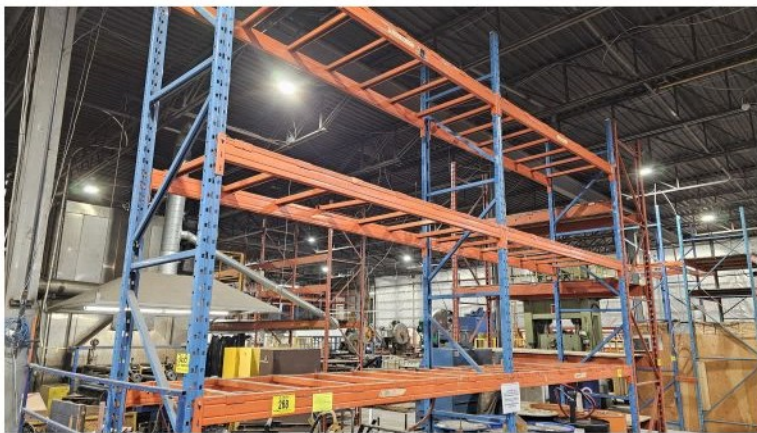




267-3.jpg



268-1.jpg



268-2.jpg



268-3.jpg



269-1.jpg



269-2.jpg



269-3.jpg



270-1.jpg



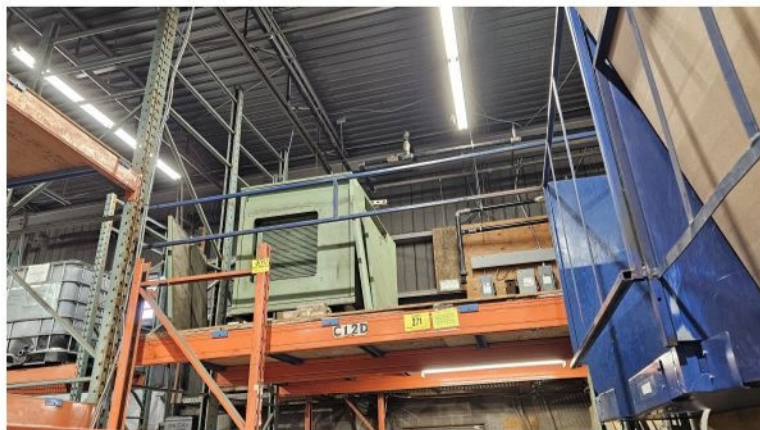
270-2.jpg



270-3.jpg



270-4.jpg



271-1.jpg



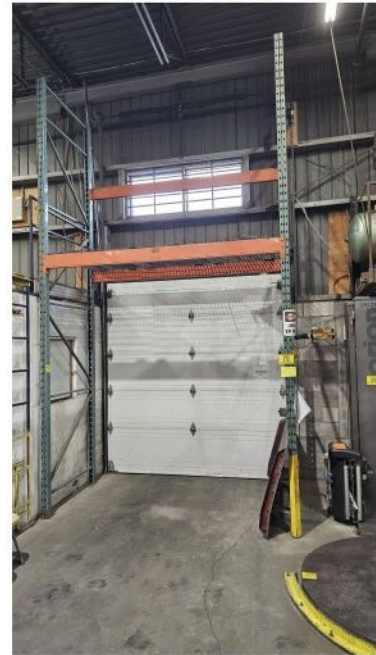
271-2.jpg



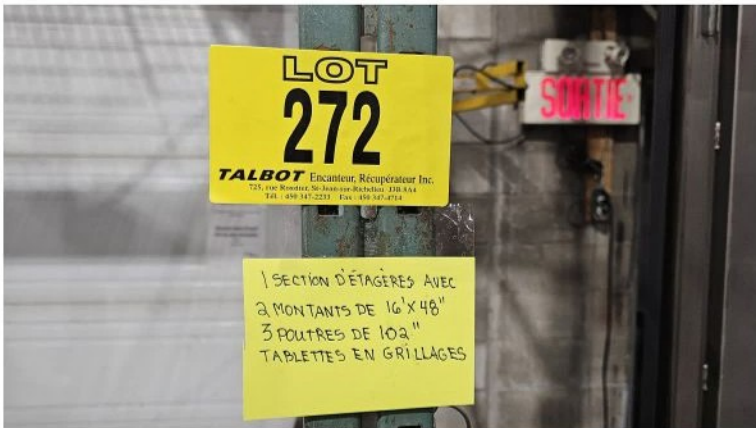
271-3.jpg



271-4.jpg



272-1.jpg



272-2.jpg



273-1.jpg



273-2.jpg



273-3.jpg



273-4.jpg



273-5.jpg



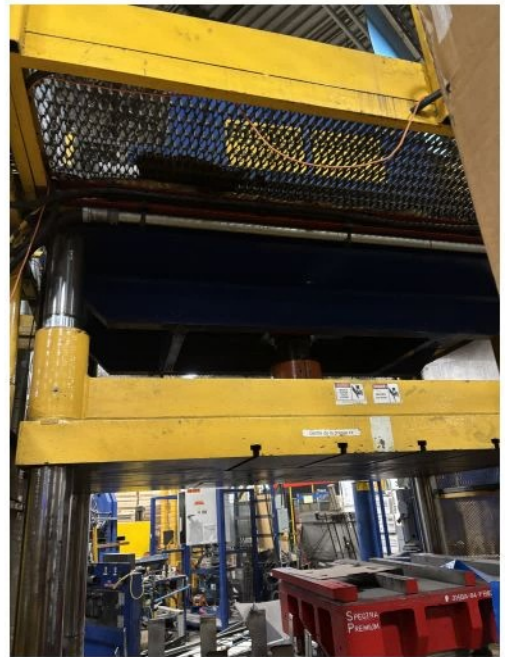
273-6.jpg



274-1.jpg



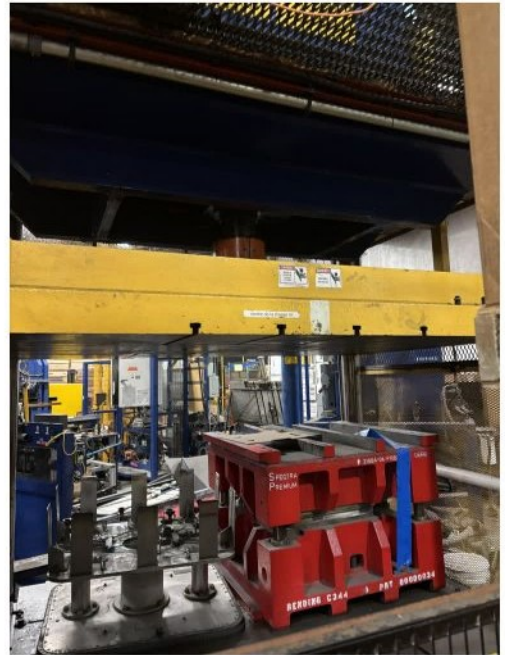
274-8.jpg



275-1.JPG



275-2.JPG



275-3.JPG



275-4.JPG



275-5.JPG



275-6.JPG



275-7.JPG



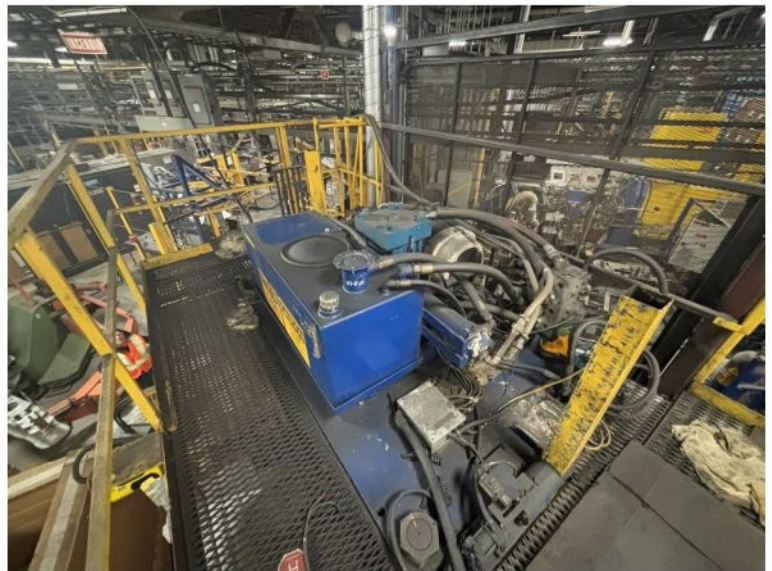
275-8.JPG



275-9.JPG



275-10.JPG



275-11.JPG



275-12.JPG



275-13.JPG



276-1.jpg



276-2.jpg



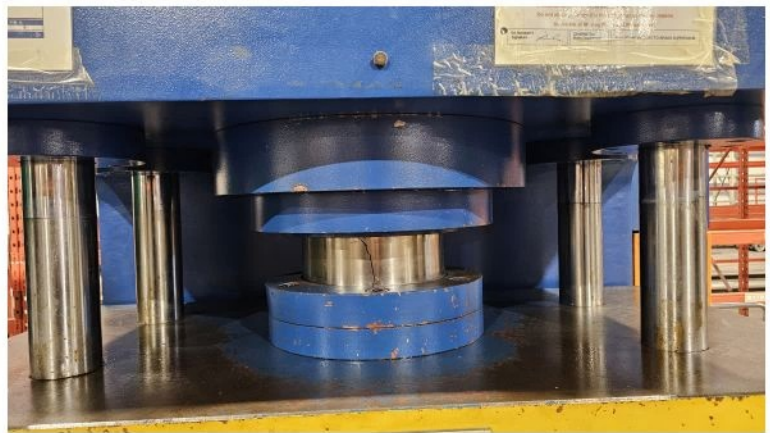
276-3.jpg

Boucherville (Que) Canada	
NAME TEC	MODEL 100 TON
SERIAL NO. 3 908-2	DATE 7-93
VOLTAGE 600	PHASE 3
HZ 60	AMPS 34
CONTROL 220 V	MAX. DR. RPM (30)
FRAM	

276-4.jpg



276-5.jpg



276-6.jpg



276-7.jpg



277-1.jpg



277-2.jpg



277-3.jpg



278-1.jpg



278-2.jpg



278-3.jpg



278-4.jpg



278-5.jpg



278-6.jpg



278-7.jpg



278-8.jpg



279-1.jpg



279-2.jpg



279-3.jpg



280-1.jpg



280-2.jpg



280-3.jpg



280-4.jpg



280-5.jpg



280-6.jpg



280-7.jpg



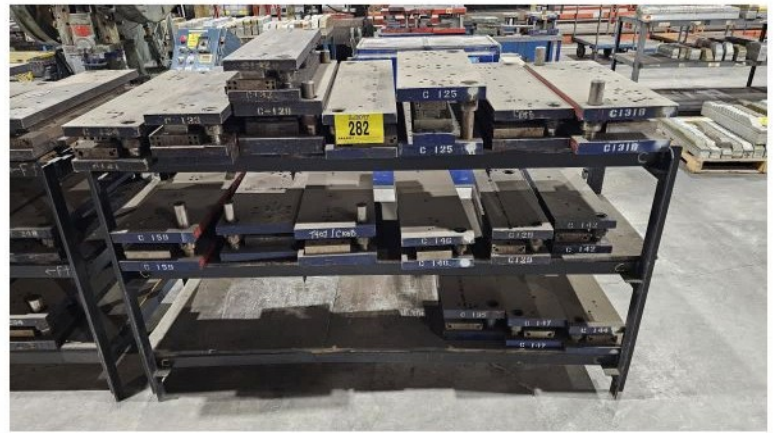
281-1.jpg



281-2.jpg



281-3.jpg



282.jpg



283.jpg



284.jpg



285.jpg



286-1.jpg



286-2.jpg



286-3.jpg



287-1.jpg



287-2.jpg



287-3.jpg



287-4.jpg



287-5.jpg



287-6.jpg



287-7.jpg



287-8.jpg



288-1.jpg



288-2.jpg



288-3.jpg



289-1.jpg



289-2.jpg



290.jpg



291-1.jpg



291-2.jpg



291-3.jpg



291-4.jpg



292-1.jpg



292-2.jpg



292-3.jpg



293-1.jpg



294-1.jpg



294-2.jpg



294-3.jpg



294-4.jpg



295-1.jpg



295-2.jpg



296-1.jpg



296-2.jpg



297.jpg



298.jpg



299.jpg



300.jpg



301-1.jpg



301-2.jpg



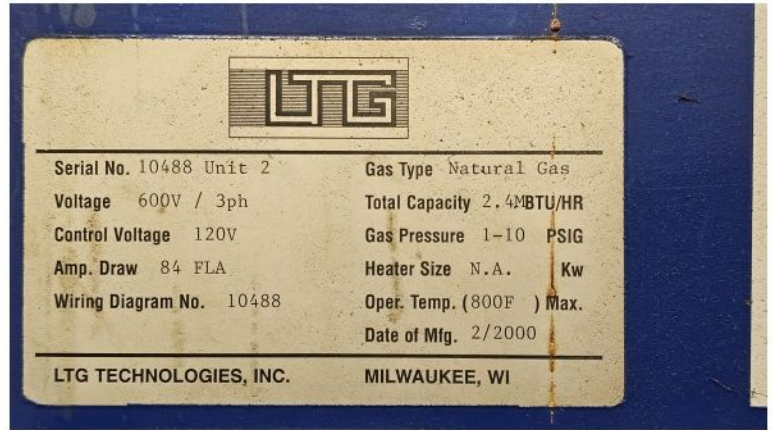
301-3.jpg



301-4.jpg



301-5.jpg



301-6.jpg



301-7.jpg



301-8.jpg



301-9.jpg



301-10.jpg



301-11.jpg



302-1.jpg



302-2.jpg



302-3.jpg



302-4.jpg



303-1.jpg



304-4.jpg



305-1.jpg



305-2.jpg



305-3.jpg



306-1.jpg



306-2.jpg