



137A-7.jpg



137A-8.jpg



137A-9.jpg



138-1.jpg



138-2.jpg



138-3.jpg



138-4.jpg



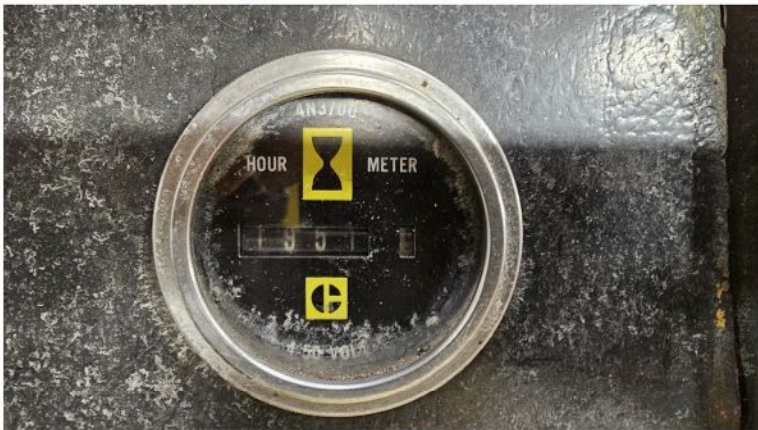
138-5.jpg



138-6.jpg



138-7.jpg



138-8.jpg



138-9.jpg



139-1.jpg



139-2.jpg



139-3.jpg



139-4.jpg

**WARNING**  
 IMPROPER OPERATION OR MAINTENANCE COULD RESULT IN INJURY OR DEATH. DO NOT OPERATE OR WORK ON THIS TRUCK UNLESS YOU ARE PROPERLY TRAINED. READ AND UNDERSTAND THE OPERATION AND MAINTENANCE MANUAL. ADDITIONAL MANUALS ARE AVAILABLE FROM CATERPILLAR DEALERS.

MANUFACTURED TO COMPLY WITH MANDATORY REQUIREMENT OF ANSI B56.1-1988 PART II FOR TYPE E INDUSTRIAL TRUCK WHEN EQUIPPED WITH TYPE 60 BATTERY

HORIZONTAL MOTION OF BATTERY MUST NOT EXCEED 3° PER SIDE. ATTACH REEFSWAYS TO COMPARTMENT AS REQUIRED. MADE IN CANADA.

MODEL	SERIAL NO.	VOLTS
NH40	20105840	36
TRUCK WEIGHT	BATTERY WEIGHT	BATTERY MAX RATE
20,235 LB	MINIMUM 20,000 LB	AMP-HOURS
	KG	650
	MAXIMUM 20,000 LB	HOUR RATE
	KG	12

**MACHINE CAPACITY**

LOAD	D	SEDSHF7
4,000 LB	30"	0"
KG	MM	MM
LR	IN	IN
KG	MM	MM
LR	IN	IN
KG	MM	MM
LR	IN	IN
KG	MM	MM
LR	IN	IN
KG	MM	MM

139-5.jpg



140-1.jpg



140-2.jpg



140-3.jpg



140-4.jpg



140-5.jpg



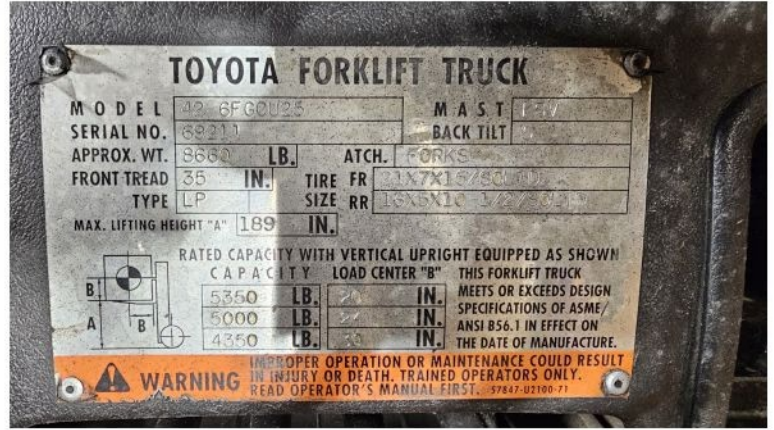
140-6.jpg



140-7.jpg



140-8.jpg



140-9.jpg



140-10.jpg



141-1.jpg



141-2.jpg



141-3.jpg



141-4.jpg



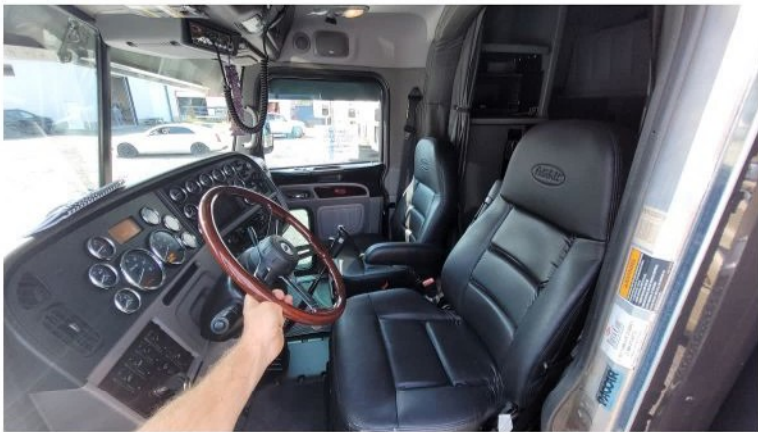
141-5.jpg



141-6.jpg



141-7.jpg



141-8.jpg



141-9.jpg



142-1.jpg



142-2.jpg



142-3.jpg



142-4.jpg



142-5.jpg



142-6.jpg



142-7.jpg



142-8.jpg



142-9.jpg



142-10.jpg



143-1.jpg



143-2.jpg



143-3.jpg



143-4.jpg



143-5.jpg



143-6.jpg



143-7.jpg



143-8.jpg



143-9.jpg



143-10.jpg



143-11.jpg



143-12.jpg



143-13.jpg



144.jpg



144-2.jpg



144-3.jpg



144-4.jpg



144-5.jpg



144-6.jpg



144-7.jpg



144-8.jpg



144-9.jpg



145-1.jpg



145-2.jpg



145-3.jpg



145-4.jpg



145-5.jpg



145-6.jpg



145-7.jpg



145-8.jpg



145A-1.jpg



145A-2.jpg



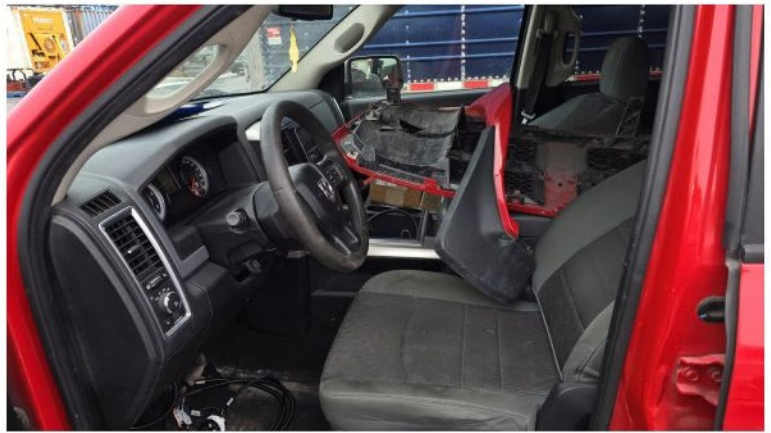
145A-3.jpg



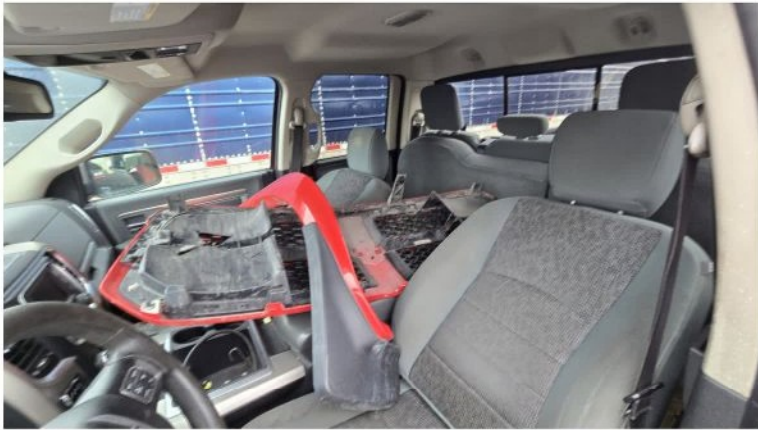
145A-4.jpg



145A-5.jpg



145A-6.jpg



145A-7.jpg



145A-8.jpg



146-1.jpg



146-2.jpg



146-3.jpg



146-4.jpg



146-5.jpg



146-6.jpg

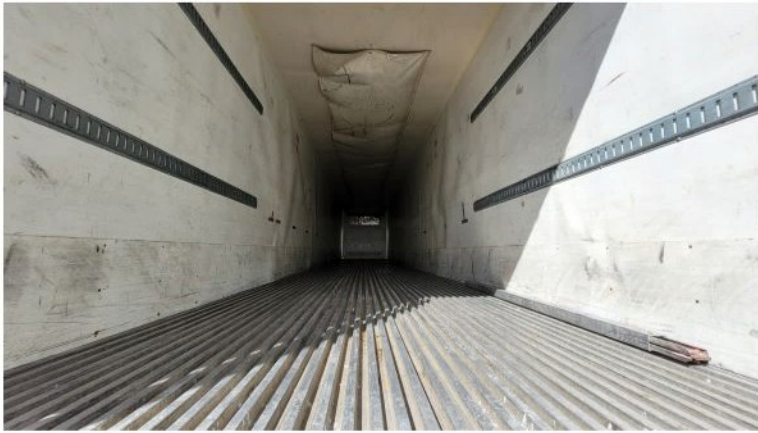




147-3.jpg



147-4.jpg



147-5.jpg



147-6.jpg



147-7.jpg



147-8.jpg



147-9.jpg



148-1.jpg



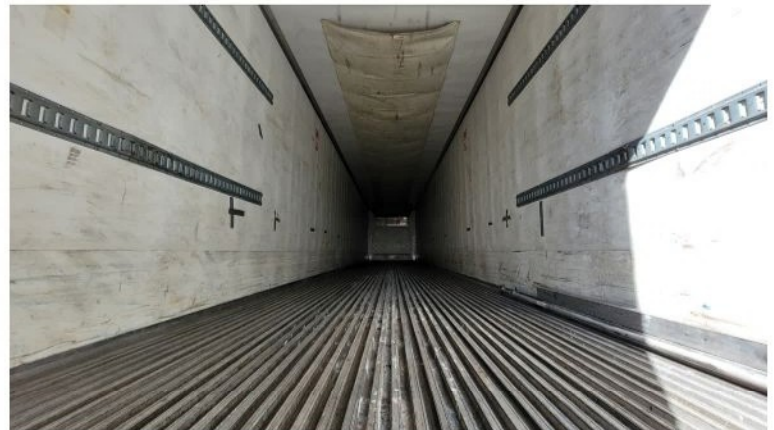
148-2.jpg



148-3.jpg



148-4.jpg



148-5.jpg



148-6.jpg



148-7.jpg



148-8.jpg



148-9.jpg



148-10.jpg



148-11.jpg



149-1.jpg



149-2.jpg



149-3.jpg



149-4.jpg



149-5.jpg



149-6.jpg



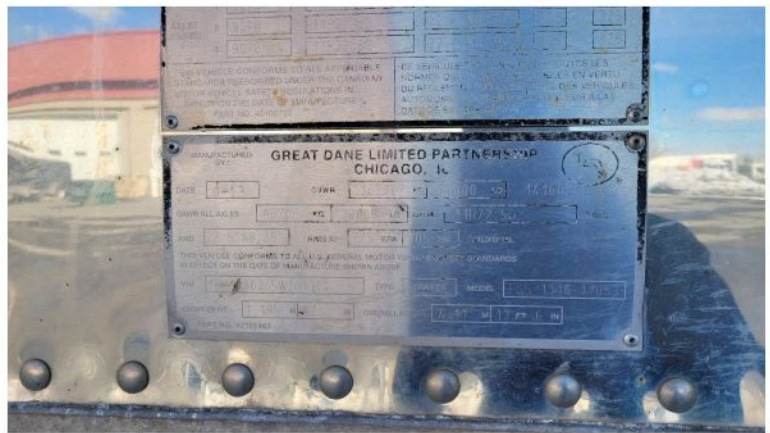
149-7.jpg



149-8.jpg



149-9.jpg



149-10.jpg



150-1.jpg



150-2.jpg



150-3.jpg



150-4.jpg



150-5.jpg



150-6.jpg



150-7.jpg



150-8.jpg



150-9.jpg



151-1.jpg



151-2.jpg



151-3.jpg



151-4.jpg



151-5.jpg





152-3.jpg



152-4.jpg



152-5.jpg



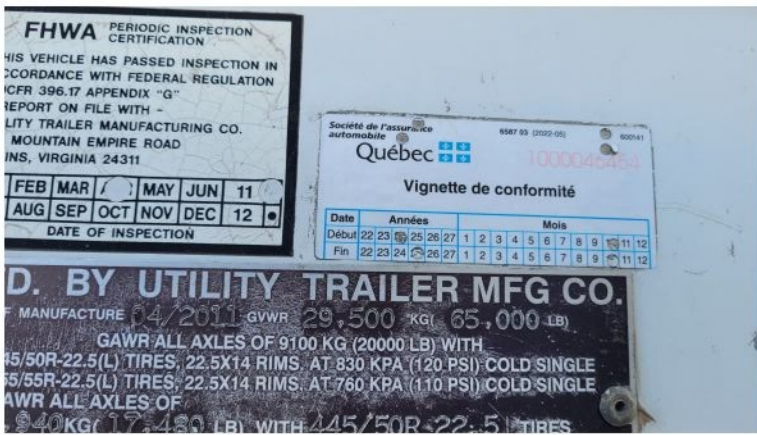
152-6.jpg



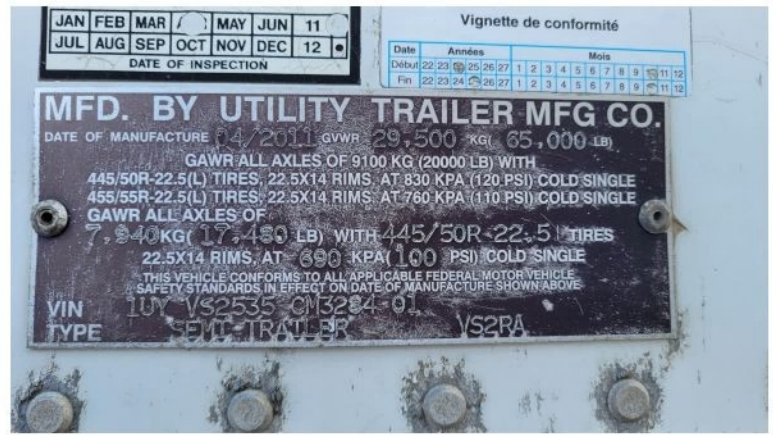
152-7.jpg



152-8.jpg



152-9.jpg



152-10.jpg



153-1.jpg



153-2.jpg



153-3.jpg



153-4.jpg



153-5.jpg



153-6.jpg