

# ENCAN-AUCTION

ENCAN CRIÉ  
EN LIGNE  
SEULEMENT

Nous avons été mandatés afin de vendre les actifs de:

## USINAGE MAXIMUM INC.

MISEZ en ligne VIA

► [www.encanteurasstalbot.ca](http://www.encanteurasstalbot.ca)

### TALBOT

& Associés Encanteur inc. (Auctioneers)  
Encanteur - Récupérateur - Évaluateur - Liquidateur

PLUS DE  
350 LOTS

## MERCREDI 17 SEPTEMBRE 2025 À 9H30

### 3965 Alfred Laliberté, Boisbriand (Qc) J7H 1P7



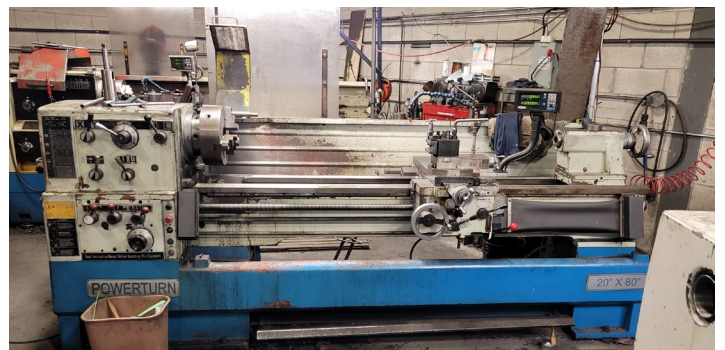
Fraiseuse Maximart, MXD5S, 2002, avec contrôle numérique Fagor



Fraiseuse Eumega, MDV6SR1, 2003 avec contrôle Acu-Rite



Tour CNC Okuma, mod. LH55N avec contrôle Okuma OSP5020L, tourelle 6 outils et convoyeur à copeaux Enmoto, mod. EA-30350-H, 1991



Tour conventionnel Powerturn, 20" swing X 80" bed

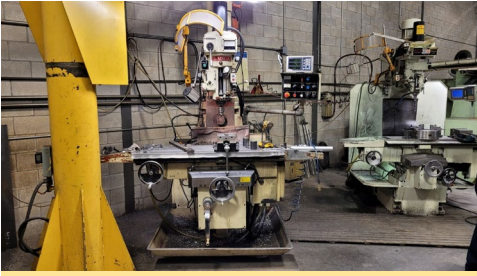
**INSPECTION**  
**350 LOTS**

MARDI 16 SEPT  
8 H À 16 H



Visitez notre site web :  
[www.talbotencanteur.ca](http://www.talbotencanteur.ca)





Fraiseuse Eumega, MDV6SR1, 2003, avec contrôle numérique Fagor



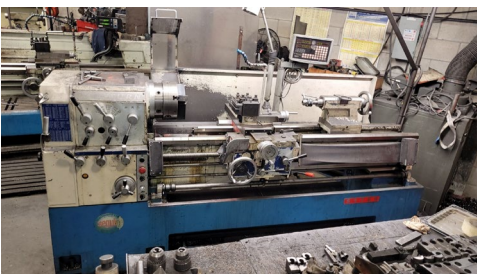
Scie à ruban Jaesda, mod. W260DG



Fraiseuse Manford, mod. MF-E185VS-SP, 2012, 220 volts, avec contrôle Acu-Rite



Surface grinder ELB, avec table magnétique



Tour Protturn, mod. S1760, avec contrôle numérique Borshan, SD56-2V



Tête à diviser



Couteau plasma Pak 38XL Thermal Dynamics



Soudeuse tig Dynasty 350 Miller



Positionneur pour soudure



Sableuse verticale d'atelier



Sableuse latérale, moteur Baldor



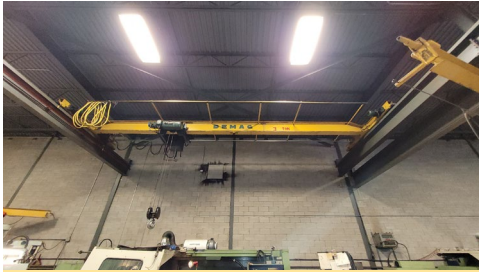
2 X Compresseurs à piston Air-Tek, 5 hp

Liste partielle, sujet à changement sans préavis

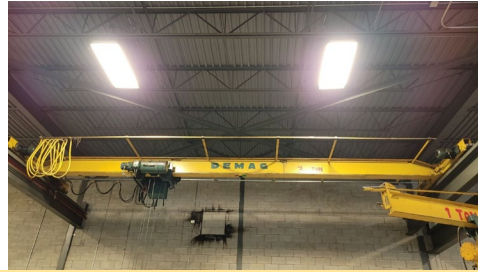
# INSPECTION DES LOTS : MARDI LE 16 SEPTEMBRE 2025 BIENVENUE À TOUS!



**Pont roulant double poutre Demag, avec télécommande 38', cap. 7 tonnes, avec « buzz bar »**



**Pont roulant simple poutre, env. 31', cap. 6600 lb, avec « buzz bar »**



**Scie à ruban verticale Startrite, 24-V-10**



**Marbre de précision 24" X 36"**



**Table à diviser**



**Coffre à outils**



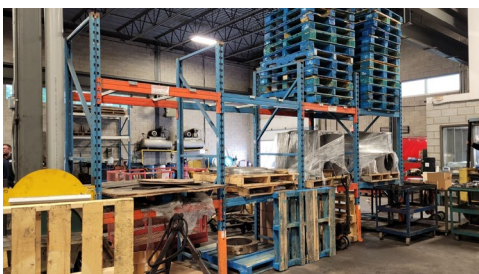
**Coffre à outils**



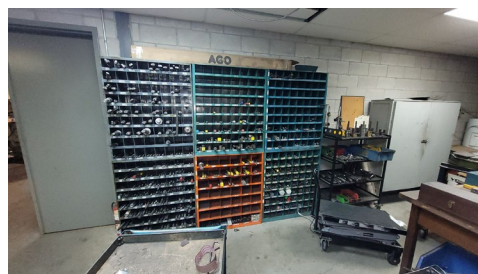
**Étau de machiniste**



**Grande quantité de cônes 40**



**Équipement d'entreposage « Ready rack »**



**Casiers à outillage et quincaillerie**



**Outillage divers**

Liste partielle, sujet à changement sans préavis

**VENDEZ VOS ÉQUIPEMENTS AVEC NOUS ! 450-347-2233**



**Nacelle électrique Condor, mod. 2033L, cap. 20' haut, 750 lb, chargeur 110 volts**



**Presse plieuse Amada Promecam RG50, 1995, 6', cap. 50 tonnes, 82.1", 223 volts**



**Surface grinder Acer, mod. AGS1224 AHD, table 12" x 24", 5 hp**



**Treuil Rawsey, mod. 8000, 7.5 hp, cap. 8000 lb**

Liste partielle, sujet à changement sans préavis

## ENCAN PUBLIC SANS RÉSERVE

PLUS DE  
350 LOTS  
OUVERT AU  
PUBLIC

Nous avons été mandatés afin de vendre les actifs de :

### USINAGE MAXIMUM INC.

LE MERCREDI 17 SEPTEMBRE 2025 DÈS 9 H 30

**ENCAN CRIÉ EN LIGNE SEULEMENT**

INSPECTION DES LOTS 16 SEPTEMBRE 2025 de 8 h 00 à 16 h 00  
au 3965 Alfred Laliberté, Boisbriand (Qc) J7H 1P7

#### MACHINERIE ET ÉQUIPEMENT

Fraiseuse milling Maximart, MXD5S, 2002, avec lecteur numérique Fagor/ Fraiseuse Eumega, MDV6SR1, 2003, avec lecteur numérique Acu-Rite/ Fraiseuse Manford, MF-E185VS-SP, 2012, 220 volts, avec contrôle lecteur numérique Acu-Rite/ Tour conventionnel Powerturn, 20" swing x 80" bed / Tour CNC Okuma, LH55N, contrôle Okuma OSP5020L, tourelle 6 outils, convoyeur à copeaux Enmoto, EA-30350-H, 1991 / Tour vertical Turret lathe Bullard / Dépoussiéreur à cartouche CPI / Tour Elliott Omnispeed, MS30/2500 avec contrôle numérique Fagor

#### ÉQUIPEMENT DE SOUDURE

Soudeuse Miller, CP 300 avec dévidoir Miller Memco / Soudeuse Lincoln Power Mig 256 / Soudeuse Tig Miller Syncrowave 250 / Couteau plasma Pak Thermal Dynamics, 38XL/ Positionneur, fabrication maison

#### ÉQUIPEMENT DE PRODUCTION

Presse plieuse Amada Promecam 6', RG50, 1995, cap. 50 tonnes, 82.1", 223 volts / Marbre de précision 24" x 36", sur table avec roues / Treuil et potence Yale, 1 T / Scie à ruban horizontale Jaespa, W260DG et convoyeur à rouleaux/ Surface grinder ELB, rectifieuse avec table magnétique/ Meule automatique 14", 1995, , table 12" x 24", course 24" - 14", dégagement 23 1/2", moteur 5 hp, 220 volts/ Sableuse verticale d'atelier/ Sableuse latérale, moteur Baldor/ Plusieurs têtes à diviser/ Scie verticale à ruban Startrite, 24-V-10/ Pont roulant double poutre Demag, 38' span large, cap. 14000 lb (7 tonnes), avec télécommande et « buzz bar » électrique/ Pont roulant simple poutre Demag, 31' span large, cap. 6600 lb, avec télécommande et « buzz bar » électrique/ Plateforme élévatrice Condor, V2033L, 1990, cap. 20' haut, 750 lb, chargeur 110 volts/ Treuil hydraulique Rawsey, cap. 8000 lb, moteur 7.5 hp/ 2x Compresseurs à piston Air-tek, 5 hp

#### ÉQUIPEMENT D'ENTREPOSAGE

Étagères style Ready Rack/ Étagère 3 sections Ready Rack / Dévidoir à courroie/ Grande quantité de cônes 40/ Chemin de clé/ Plusieurs armoires 2 portes en métal/ Casiers à boulons et outillage/ Coffres à outils /

**CHARIOT ÉLÉVATEUR ÉLECTRIQUE YALE, ERCO 60, CAP. 6000 LB, MÂT 128", ÉLÉVATION PNEUS DURS AVEC CHARGEUR 36 V, 18 CELLULES**

#### MOBILIER DE BUREAU, CHAISES, TABLE DE CONFÉRENCE

FAITES VOTRE INSCRIPTION POUR MISER EN LIGNE : [WWW.TALBOTENCANTEUR.CA](http://WWW.TALBOTENCANTEUR.CA)

POUR CONSULTER TOUS LES DÉTAILS : [WWW.TALBOTENCANTEUR.CA](http://WWW.TALBOTENCANTEUR.CA)